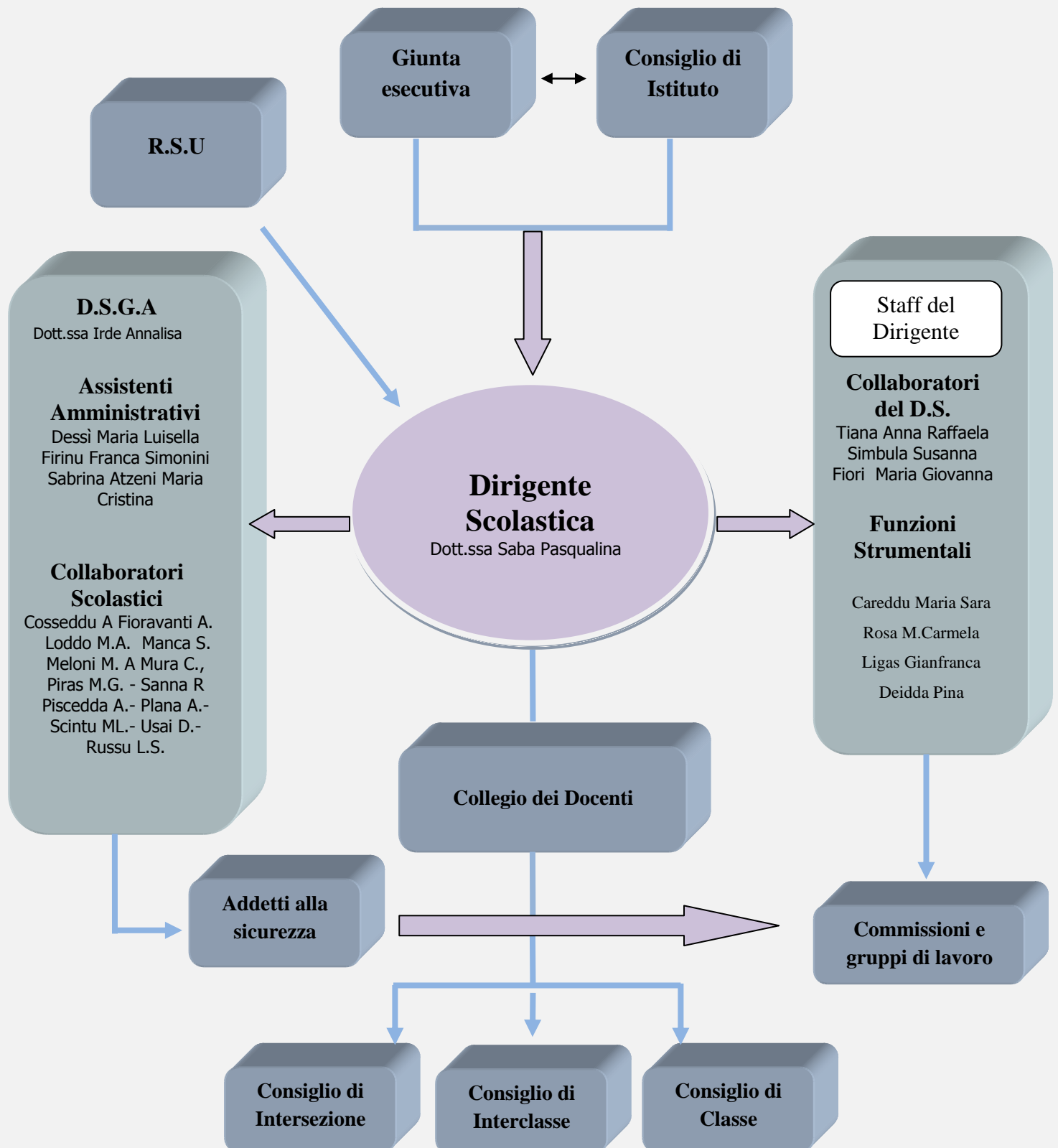


# ISTITUTO COMPRENSIVO STATALE n° 3

Scuola dell'Infanzia – Primaria – Scuola Secondaria di I grado  
Via Amsicora - 09170 ORISTANO Tel.-Fax 0783/71710 [www.ic3oristano.it](http://www.ic3oristano.it)

## ORGANIGRAMMA D'ISTITUTO



## **ISTITUTO COMPRENSIVO STATALE n° 3**

Scuola dell'Infanzia – Primaria – Scuola Secondaria di I grado  
Via Amsicora - 09170 ORISTANO Tel.-Fax 0783/71710 [www.ic3oristano.it](http://www.ic3oristano.it)

### **DIRIGENTE SCOLASTICO**

*DOTT.SSA SABA PASQUALINA*

### **D.S.G.A.**

*DOTT.SSA IRDE ANNALISA*

### **FIGURE SENSIBILI**

*Tiana Anna Raffaella, Ligas Gianfranca,*

*Fiori Maria Giovanna, Casula B.,*

*Simbula Susanna, Erdas M. G.*

### **FUNZIONI STRUMENTALI**

AREA 1: *Careddu Maria Sara*

AREA 2: *Rosa M. Carmela*

AREA 4: *Ligas Gianfranca*

AREA 5: *Deidda Pina*

### **COMMISSIONE G.L.I.**

*Tutti i Docenti di Sostegno,*

*gli Assistenti Sociali del Comune ed il Servizio di Neuropsichiatria Infantile*

# ISTITUTO COMPRENSIVO STATALE n° 3

Scuola dell'Infanzia – Primaria – Scuola Secondaria di I grado  
Via Amsicora - 09170 ORISTANO Tel.-Fax 0783/71710 [www.ic3oristano.it](http://www.ic3oristano.it)

## CONSIGLI DI INTERSEZIONE

CORSO	PRESIDENTE	SEGRETARIO	RAPPRESENTANTI DEI GENITORI
A/C	Piredda Antonella	Bellu Natalia	Carboni Daniela, Frau Anna
D/G/I	Melis Susanna	Concu Rosella	Piscedda Samuela, Mariotti Aldo, Satta M. Grazia
B/F/E/H	Fiori Maria Giovanna	Corongiu Roberta	Pes Daniela, Piras Laura, Dore Lucia, Dessì Nicoletta

## CONSIGLI DI INTERCLASSE

CLASSI	PRESIDENTE	SEGRETARIO	RAPPRESENTANTI DEI GENITORI
1 <sup>A</sup> A/B/C	Pili Luisella	Mette Paola	Tatti Maria Antonietta, Aresu Antonella, Mirto Giovanna
2 <sup>A</sup> A/B/C	Manca Caterina	Ligas Gianfranca	Murru Martina, Porta Rita, Ligas Cristina
3 <sup>A</sup> A/B/C	Giuliano Antonella	Pinna Anna Rita	Vacca Roberta, Orro Manuela, Dessì Ilenia
4 <sup>A</sup> A/B/C/D	Marrocu Michelina	Pianu Barbara	Notarangelo Lucia, Sanna Monica, Troncia Claudia, Ucheddu Ornella
5 <sup>A</sup> A/B/C/D	Sanna Adelina	Meli Florinda	Coldebella Patrizia, Bifulco Floriana, Tratzi Silvia, Carta Flavia

## CONSIGLI DI CLASSE

CORSO	COORDINATORI	SEGRETARI	RAPPRESENTANTI DEI GENITORI
A	Cadeddu G. Simula S., Rosa C.	Careddu M.S. Segato S Saba S.	Schirru Loredana, Carta Raimondo, Orrù Cristina, Piras Simona, Carta Greca, Sedda Alba, Marongiu Cristina
B	Frassu V. - Puddu S.- Mulas M.	Capra A. Ledda M. Demuro P.	Diana Annalisa, Serra Sergino, Serra Maria Pia, Troiano Romina, Camboni Caterina, Frau Santina, Unali Annamaria, Mereu Daniela
C	Firinu F. - Musio M. - Loche M.	Meloni M. Pistis U. Farina G. F.	Orrù Loredana, Pintus Monica, Farina Massimo, Tocco Sandra, Spinelli Daniela, Mele Rita, Falconi Sabrina
D	Tolu M.L. - Puddu R.	Camedda S. – Angius D	Matusiak Aleksandra, Gorini Lorna, Carta Loredana, Salis Maria Giuseppina
E	Pedron M.C.	Murru R.M.	Furriolu Lucia, Meli Florinda

## **ISTITUTO COMPRENSIVO STATALE n° 3**

Scuola dell'Infanzia – Primaria – Scuola Secondaria di I grado  
Via Amsicora - 09170 ORISTANO Tel.-Fax 0783/71710 [www.ic3oristano.it](http://www.ic3oristano.it)

### **SERVIZI AMMINISTRATIVI**

*Dessi Maria Luisella, Firinu Franca, Simonini Sabrina, Atzeni Maria Cristina*

### **COLLABORATORI SCOLASTICI**

<i>Scuola dell'Infanzia</i>	<i>Cosseddu A., Fioravanti A., Plana A., Sanna R., Cocco P</i>
<i>Scuola Primaria</i>	<i>Russu L.S, Scintu M.L., Usai D., Piscedda A, Piras M.G., Loddo M.A, Cocco P.</i>
<i>Scuola Secondaria di I grado</i>	<i>Mura C., Manca S., Meloni M.A, Loddo M.A.</i>

### **GIUNTA ESECUTIVA**

<i>MEMBRI DI DIRITTO</i>	<i>Saba Pasqualina (D.S), Irde Annalisa (D.S.G.A)</i>
<i>MEMBRI ELETTI</i>	

### **CONSIGLIO DI ISTITUTO**

<i>PRESIDENTE</i>	<i>Biagini Lucia</i>
<i>DIRIGENTE SCOLASTICO</i>	<i>Dr. Saba Pasqualina</i>
<i>COMPONENTE DOCENTI</i>	<i>Ligas Gianfranca, Puggioni Anna Rita, Simbula Susanna, Medde Alessandra, Saba Salvatore.</i>
<i>COMPONENTE GENITORI</i>	<i>Biagini Lucia, Ecco Susan, Fiori Maura, Mura Marcello, Nurra Sabrina, Brongo Anna, Coldibella Patrizia, Uras Brunella.</i>
<i>COMPONENTE PERSONALE ATA</i>	<i>Cosseddu Assunta.</i>

### **RESPONSABILE SERVIZIO DI PROTEZIONE E PREVENZIONE**

*Dott.ssa Saba Pasqualina (D.S.)*

### **RAPPRESENTANTE LAVORATORI PER LA SICUREZZA**

*Musio Monica*